



# Programme fin d'année 2021

Un service gratuit à destination des  
Parents,  
Assistants Maternels,  
Gardes à Domicile.

Châtillon-en-Vendélais, Balazé, Saint M'Hervé, Bréal-sous-Vitré, La Chapelle  
Erbrée, Erbrée, Mondevert, Montautour, Montreuil des Landes

*D'autres événements viendront se rajouter en cours d'année.*

*Vous serez informés de tous les événements prévus par mail si vous le souhaitez, en consultant la page Facebook du Relais Petite Enfance Arc-en-ciel, et sur la page internet de votre commune.*

# Ateliers d'éveil



**Châtillon-en-Vendelais**  
Ancienne Bibliothèque  
9h45-11h15

Mardi 7 septembre  
Mardi 5 octobre  
Mardi 2 novembre  
Mardi 16 novembre  
Mardi 30 novembre  
Mardi 14 décembre



**Saint M'Hervé**  
Maison de l'enfance  
9h45-11h15

Jeudi 9 septembre  
Jeudi 7 octobre  
Jeudi 4 novembre  
Jeudi 18 novembre  
Jeudi 2 décembre  
Jeudi 16 décembre



**Bréal-sous-Vitré**  
Centre de loisirs  
9h45-11h15

Vendredi 10 septembre  
Vendredi 8 octobre  
Vendredi 5 novembre  
Vendredi 19 novembre  
Vendredi 3 décembre  
Vendredi 17 décembre



**Erbrée**  
Salle Multifonctions  
9h45-11h

Mardi 14 septembre  
Mardi 28 septembre  
Mardi 12 octobre  
Mardi 9 novembre  
Mardi 23 novembre  
Mardi 7 décembre



**Balazé**  
Centre de Loisirs  
9h45-11h15

Jeudi 16 septembre  
Jeudi 30 septembre  
Jeudi 14 octobre  
Jeudi 11 novembre *férié*  
Jeudi 25 novembre  
Jeudi 9 décembre



**La Chapelle Erbrée**  
Ancienne Crêperie  
9h45-11h15

Vendredi 17 septembre  
Vendredi 1er octobre  
Vendredi 15 octobre  
Vendredi 12 novembre  
Vendredi 26 novembre  
Vendredi 10 décembre



**Le temps des histoires : Avec Thérèse de 10h45-11h15 Bibliothèque Balazé  
Avec Sébastien de 10h45-11h15 Bibliothèque Erbrée**



**Ateliers langue des signes avec la Compagnie Flaskashow**





# Temps forts

## Septembre, Octobre

**Atelier "Langue des signes français"**

En avant première

Animé par Flaskashow

Découverte de la culture sourde

Initiation à la langue des signes avec son enfant ou son bébé!

Expression visuelle et corporelle

Signer en s'amusant

9h45 à 11h15

Châtillon-en-Vendelais mardi 7 septembre  
Ancienne bibliothèque

Saint M'Hervé jeudi 9 septembre  
Maison de l'enfance

Bréal-sous-Vitré vendredi 10 septembre  
Centre de loisirs

Erbrée mardi 28 septembre  
Salle Multifonctions

Balazé jeudi 30 septembre  
Détermination de la salle prochainement

La Chapelle Erbrée vendredi 1er octobre  
Ancienne crêperie

Sur Inscription  
06.02.55.10.59  
ou  
ripame@chatillon-en-vendelais.fr

Claire-Sophie Chérel Animatrice RPE  
14 place de l'Eglise 35210 Châtillon-en-Vendelais  
Téléphone: 06.02.55.10.59  
Mail: rpe@chatillon-en-vendelais.fr

Inscription obligatoire par sms : 06.02.55.10.59 ou par mail : rpe@chatillon-en-vendelais.fr

Octobre 2021

Tout public

**Vacances d'automne**

Enfants de moins de 3 ans

Atelier découverte  
10h-11h30

Mercredi 20 :  
Châtillon-en-Vendelais  
Ancienne bibliothèque

Vendredi 29 :  
La Chapelle Erbrée  
Ancienne crêperie

Enfants 2 à 6 ans

**Séance cinéma**  
Châtillon-en-Vendelais

Mercredi 27  
10h-11h

Claire-Sophie Chérel Animatrice RPE  
14 place de l'Eglise 35210 Châtillon-en-Vendelais  
Téléphone: 06.02.55.10.59  
Mail: rpe@chatillon-en-vendelais.fr



# Matinées d'informations parents, assistants maternels, futurs assistants maternels

## Septembre

**Le saviez-vous?**

**GRATUIT  
sur  
inscription**

Mode de garde ?  
Questions sur votre contrat ?  
Besoin d'être orienté ?  
Recherche d'assistant maternel ?  
Explication des congés payés ?

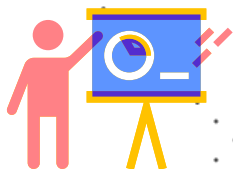
Des questions sur le métier d'assistants maternels ?  
Des temps d'éveil partagés avec vos enfants ?  
Rencontrer d'autres professionnels de la petite enfance ?  
Conférences ?  
Soirées thématiques ?  
Spectacles ?

**L'ANIMATRICE DU RELAIS PETITE ENFANCE VOUS ACCUEILLE  
POUR ÉCHANGER AVEC VOUS ET VOUS PRÉSENTER LES  
MISSIONS DU SERVICE PETITE ENFANCE DE VOTRE  
COMMUNE.**

Le samedi 4 septembre  
10h-12h  
Châtillon-en-Vendelais  
Salle des ateliers d'éveil  
Ancienne bibliothèque

Le samedi 11 septembre  
10-12h  
La Chapelle Erbrée  
Salle des ateliers d'éveil  
Ancienne crêperie

Contact:  
Claire-Sophie Chérel Animatrice RPE  
14 place de l'Eglise 35210 Châtillon-en-Vendelais  
Téléphone: 06.02.55.10.59 / Mail: rpe@chatillon-en-vendelais.fr



# Formations des Assistants maternels

## Septembre, Octobre, Novembre, Décembre



### FORMATION ASSISTANT MATERNEL

#### "BIEN PORTER POUR MIEUX ACCOMPAGNER L'ENFANT, MANIPULATIONS ET DÉPLACEMENTS"

*Porter, manipuler et déplacer l'enfant au quotidien, en le positionnant comme acteur afin de mieux l'accompagner dans son développement, tout en respectant les attentes des familles et en prenant soin de soi et de son confort physique.*

Samedi 13 novembre  
Samedi 20 novembre  
Samedi 4 décembre


8h30-16h30

Châtillon-en-Vendelais

Préinscription auprès de l'animatrice du Relais Petite Enfance



Contact:  
Claire-Sophie Chérel Animatrice RPE  
14 place de l'Eglise 35210 Châtillon-en-Vendelais  
Téléphone: 06.02.55.10.59 / Mail: rpe@chatillon-en-vendelais.fr



### FORMATION ASSISTANT MATERNEL

#### "S'OCCUPER D'UN NOURRISSON DE 0 À 3 ANS"

*Identifier les directives concernant le métier d'assistant maternel dans le cadre national pour l'accueil du jeune enfant,  
Resituer le développement globale de l'enfant,  
Comprendre le processus d'attachement, l'acquisition du langage, de la propreté...  
Connaître les besoins nutritionnels du jeune enfant,  
Aménager les espaces d'accueil,  
Prévenir des violences éducatives ...*

35 h formation très complète

Samedi 18 septembre  
Samedi 2 octobre  
Samedi 6 novembre  
Samedi 13 novembre

8h30-16h30

Balazé

Préinscription auprès de l'animatrice du Relais Petite Enfance



Contact:  
Claire-Sophie Chérel Animatrice RPE  
14 place de l'Eglise 35210 Châtillon-en-Vendelais  
Téléphone: 06.02.55.10.59 / Mail: rpe@chatillon-en-vendelais.fr





# Soirée à destination des Assistants maternels

## Novembre

### LES TRANSMISSIONS

Un véritable enjeu pour les parents, les enfants,  
et les professionnels de la petite enfance

A destination  
des assistants  
maternels  
sur inscription

## Soirée Echanges de pratique

**Claire-Sophie Chérel**

Animatrice Relais Petite Enfance

Educatrice de jeunes enfants

**Le mardi 23 novembre à 20h30**

**Maison de l'enfance à Saint M'Hervé**



Contact:

Claire-Sophie Chérel Animatrice RPE

14 place de l'Eglise 35210 Châtillon-en-Vendelois

Téléphone: 06.02.55.10.59/ Mail: [rpe@chatillon-en-vendelois.fr](mailto:rpe@chatillon-en-vendelois.fr)



# Spectacle de fin d'année

## Décembre

Association "Titounette" et  
le Relais Petite Enfance Arc-En-Ciel vous invite au

**SPECTACLE-GOUTER  
DE NOËL**

0-3 ans

**GRATUIT**  
Ouvert à tous  
sur inscription

Salle des Fêtes de Bréal-sous-Vitré  
Samedi 4 Décembre pour deux séances  
à 10h et à 10h45

# Hubert un loup en hiver

Une histoire en musique  
et en chansons

Le bonin du bois : Cherche loup pour baby-sitter  
Zouave, Hubert, Émile

Les Nesses : De nouveaux voisins !  
De la forêt à la ville  
une histoire de loup  
et de sa famille  
Hubert et ses amis

**Blablaba Nans**

Cet hiver, attention  
la compagnie  
Blablaba s'installe  
en forêt dans  
la forêt  
Billettes chez  
Jean-Lou le loup  
et le petit Nans

Par la Compagnie Blablaba et Tralala

Illustration : Charlotte Pearce

 Animatrice RPE Claire-Sophie Chérel  
Téléphone: 06.02.55.10.59  
Mail: rpe@chatillon-en-vendelais.fr

Réservation  
Association Titounette Martine Paillard  
Téléphone: 06.71.47.83.26  
Mail: martinepa4@gmail.com

# Contact:

**Claire-Sophie Chérel**

Animatrice

Relais Petite Enfance

14 Rue de L'église

35210 Châtillon-en-Vendelais

Téléphone:

06.02.55.10.59

Retrouvez nous sur Facebook:

Rpe Arc-en-ciel

E-mail:

[rpe@chatillon-en-vendelais.fr](mailto:rpe@chatillon-en-vendelais.fr)



Le Relais Petite Enfance est un service porté et financé par la commune de Châtillon-en-vendelais, et financé en partie par les communes de Balazé, Saint M'hervé, Bréal-sous-vitré, La Chapelle Erbrée, Erbrée, Mondevert, Montautour, Montreuil des Landes, La Caisse d'Allocation Familiale (CAF), partenaire financier majeur.

